

Tobit2Exchange

Professionelle Anwendung für den einfachen, schnellen und zuverlässigen Datenexport von Tobit® Servern in diverse Zielformate

Ziele und Anforderungen

- Einfache, schnelle und zuverlässige Migration der Daten eines Tobit® Servers in verschiedene Zielformate
- Individuelle Festlegung des Migrationsumfangs
- Manuelle Eingriffe werden auf ein Minimum reduziert. David® Benutzer können einzeln oder im Batch-Modus migriert werden
- Geeignet für die Migration einzelner Tobit® Server sowie für Systemhäuser, die häufiger Tobit® Migrationen durchführen
- Zeitlich unbeschränkte Programmnutzung
- Ausführliche Protokollierung der Programmaktivitäten. Dadurch kann die durchgeführte Migration exakt nachvollzogen werden
- Exakte Berücksichtigung der Eigenheiten bestimmter David® Versionen
- Auch ältere Tobit® Versionen (ab Version 6.6) werden unterstützt

Systemvoraussetzungen I

- David® Server:
 - 6.6
 - Home
 - SL
 - XL
 - V8 / V8+
- Zielformate:
 - MS Exchange® Server 2003
 - MS Outlook® PST Dateien
 - ODBC fähige Datenbanken, z.B. MS SQL Server® oder Firebird
- Betriebssysteme:
 - MS Windows® 2000 professional (ab SP4)
 - MS Windows® XP professional

Systemvoraussetzungen II

- Clients:
 - Die Installation muss auf einer Workstation erfolgen.
 - Installierte Version des Tobit® InfoCenter®
 - Eingerichtete ODBC Datenquelle für die Benutzer-/Konfigurationsdatenbank
 - Bei Migration nach MS Outlook® oder MS Exchange®:
 - Outlook® muss Standard Mailclient sein
 - CDO muss im Rahmen der Outlook® Installation ausgewählt werden
 - Verwendung der Outlook® Mapi32.dll
 - Unterstützung von Outlook® ab Version 2000 (Empfehlung Outlook® 2003)
 - Bei Migration in eine Zieldatenbank
 - Einrichtung der benötigten Zieltabellen (SQL Skripte werden mitgeliefert)
 - Konfiguration einer entsprechenden Datenquelle
 - Getestete Datenbanken: MS SQL Server® und Firebird. Andere Datenbanken auf Anfrage

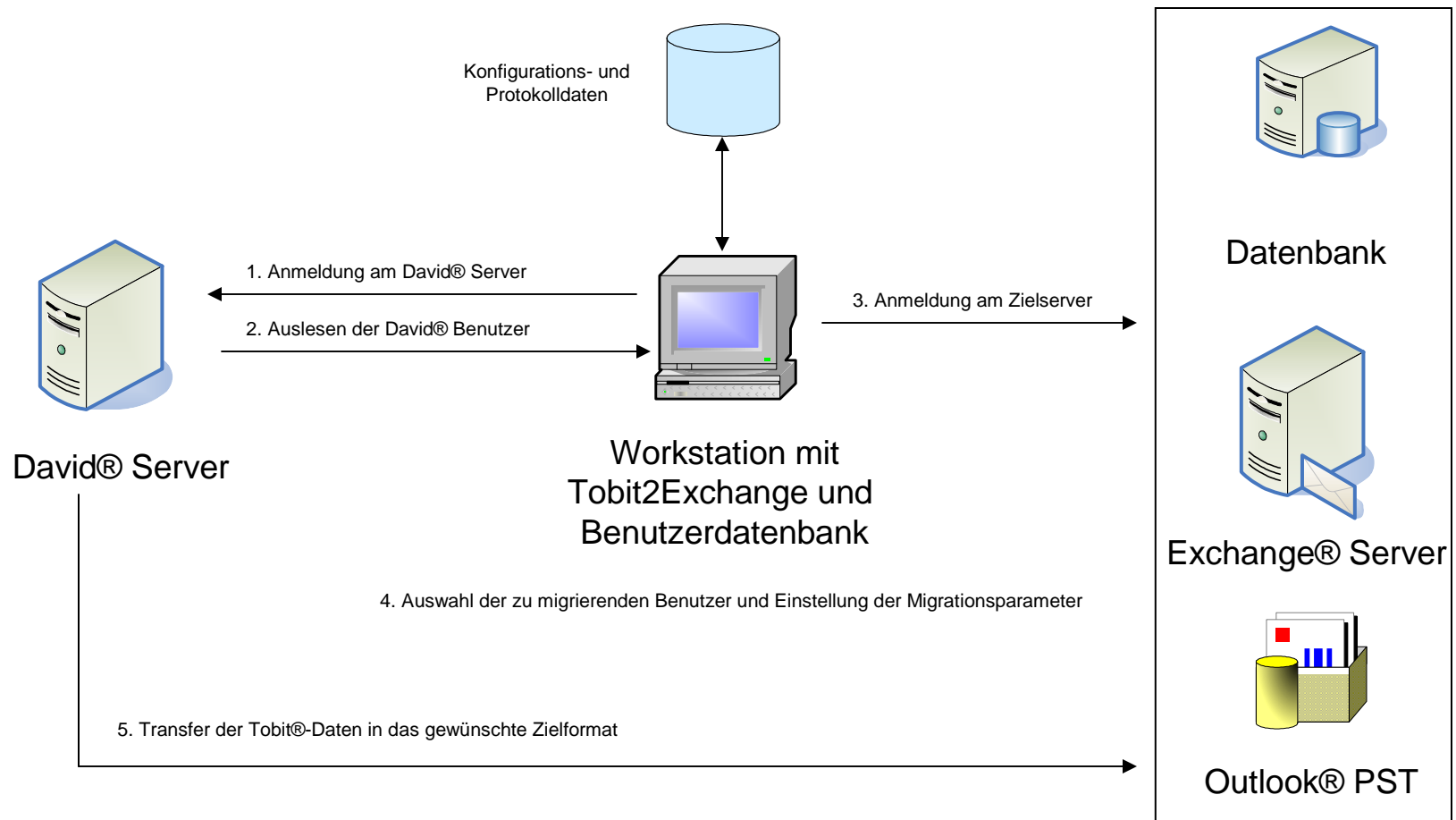
Installation

- Prüfung, dass die Systemvoraussetzungen erfüllt sind
 - Installierte CDO version
 - Outlook® ist Standard Mail Client
 - Tobit® InfoCenter® ist installiert
 - Korrekte Version der mapi32.dll
- Ausführen der „Setup.exe“ auf der Workstation
- Installation der ODBC Datenquelle (System DSN) :
 - Treiber MS Access ®
 - Datenquellename = Tobit2Exchange
 - Datenbank = Auswahl der Datenbank Tobit2Exchange.mdb. Die Datenbank wird in das bei der Installation angegebene Zielverzeichnis kopiert
 - Systemdatenbank = leer lassen
- Prüfen der Benutzerberechtigungen für den David® Server und das ausgewählte Zielformat

Leistungsumfang

- Migriert werden:
 - Kalendereinträge
 - Nachrichte
 - Mails
 - Faxe
 - SMS
 - Voice Mails
 - Aufgaben
 - Adressen
 - Öffentliche Adressen
 - Globale Ordner
- Übernahme der gesamten Ordnerstruktur
- Alle Dateianlagen werden übernommen

Ablauf der Migration



Exkurs: Outlook® Batch Mode


- Öffnen der Mail Properties in der Systemsteuerung
 - Schaltfläche Profile anzeigen klicken
 - Hinzufügen-Schaltfläche anwählen
 - Option Informationsdienste manuell konfigurieren auswählen
 - Profilname vergeben, z.B. Tobit2Exchange
 - Persönliche Ordner als Informationsdienst hinzufügen
 - Beliebigen PST Namen verwenden und fertigstellen
- Tobit2Exchange starten
 - als Zielformat Outlook® auswählen und den zuvor gewählten Profilnamen angeben
 - Option „PST anlegen“ wählen und das Verzeichnis angeben, in dem die PST's abgelegt werden sollen
- Migration starten
 - Der Name des Exchange® Users entspricht dem Namen der später erzeugten PST Datei

Warum Tobit2Exchange?

- Hat sich bei über 300 Migrationen als zuverlässiges Tool etabliert
- Support auch außerhalb der normalen Arbeitszeiten – z.B. am Wochenende wenn die Migrationen laufen
- NetProof besitzt Know How in allen relevanten Bereichen
 - David®
 - Exchange®
 - Softwareentwicklung
- Software ist voll lokalisiert und in deutsch und englisch verfügbar
- Im Testlabor stehen alle verfügbaren David® Versionen und Zielformate zur Verfügung, so dass nahezu alle Konstellationen schnell nachvollzogen werden können

Referenzen (Auszug)

- 4 sol Ltd., Belfast, Nordirland
- Abacus Business Computing, Norfolk, England
- ACS Data, Brixen, Italien
- ADD Datensysteme, Aachen
- AHS Netzwerktechnik, Ravensburg
- Airbus KID Systeme, Buxtehude
- Allcom Communications, Midland, England
- Alvecon, Frankfurt
- Amexus Informationstechnik, Ahaus
- Andelis, Boulonge, Frankreich
- ARP Datacon, Rotkreuz, Schweiz
- Bechtle GmbH, Deutschland
- CBS, Leicestershire, England
- DASGIP AG, Jülich
- Datasafe Systems Ltd., Jerusalem, Israel
- ECOS GmbH, Eugendorf, Österreich
- Event Production Systems, Genf, Schweiz
- +COM, Rankweil, Österreich
- Hess GmbH, Waiblingen
- IKB Capital Corp., New York, USA
- Innosys Datentechnik, Kirchheim
- LIMA Networks Ltd., Manchester, England
- Morning Data Ltd., Dorset, England
- Motorola GmbH, Taunusstein
- S.Oliver, Rottendorf
- Siemens AG, Essen
- Speed Link Jöllenbeck GmbH, Weertzen
- tucano Vertriebs GmbH & Co. KG, Merzig
- Carl Valentin GmbH, Schwennigen
- Zünd Systemtechnik AG, Altstätten, Schweiz

Tobit2Exchange 1.6.0 

David® Einstellungen

DVISE API 7.0.192

Benutzername: Administrator

Kenntwort:

Server: test

Anmeldung David Server

Exchange® / Outlook® Einstellungen

Exchange Outlook

Benutzername: Administrator

Server: Test

Anmeldung MAPI Session

Migrationseinstellungen

Termine Termin Attachments Entwürfe

Persönliche Adressen Adresskategorien

Aufgaben Aufgaben Attachments

Eingehende Nachrichten Ausgehende Nachrichten Mail Attachments

Vollständige Protokollierung Exchange-Daten löschen Archivgrößen prüfen

Debug Information


Alle Benutzer auswählen

Userzuordnung | Protokoll | Erweiterte Einstellungen | Globale Ordner | System Info

David/Exchange Userzuordnung			
David User	User/PST	Status	Size
▶ 10004000 (10004000)	10004000		n.a.
1000c000 (1000C000)	1000c000		n.a.
10118000 (10118000)	10118000		n.a.
5a010001 (5A010001)	5a010001		n.a.
Administrator (10004040)	Administrator		n.a.
Administratoren (1000C040)	Administratoren		n.a.
Klaus Igel (10008010)	Igel		n.a.
Manuel Carneiro (1000C050)	Carneiro		n.a.
Zimmermann (B6010001)	Zimmermann		n.a.

Übernahme starten

Tobit2Exchange Global Copyright NetProof GmbH 2004/2007

Tobit2Exchange 1.6.0 

David® Einstellungen

DVISE API 7.0.192

Benutzername: Administrator

Kenntwort:

Server: test

Anmeldung David Server

Exchange® / Outlook® Einstellungen

Exchange Outlook

Profilname: Tobit2Exchange

Anmeldung MAPI Session

Migrationseinstellungen

Termine Termin Attachments Entwürfe

Persönliche Adressen Adresskategorien

Aufgaben Aufgaben Attachments

Eingehende Nachrichten Ausgehende Nachrichten Mail Attachments

Vollständige Protokollierung Exchange-Daten löschen Archivgrößen prüfen

Debug Information PST anlegen in: c:\temp

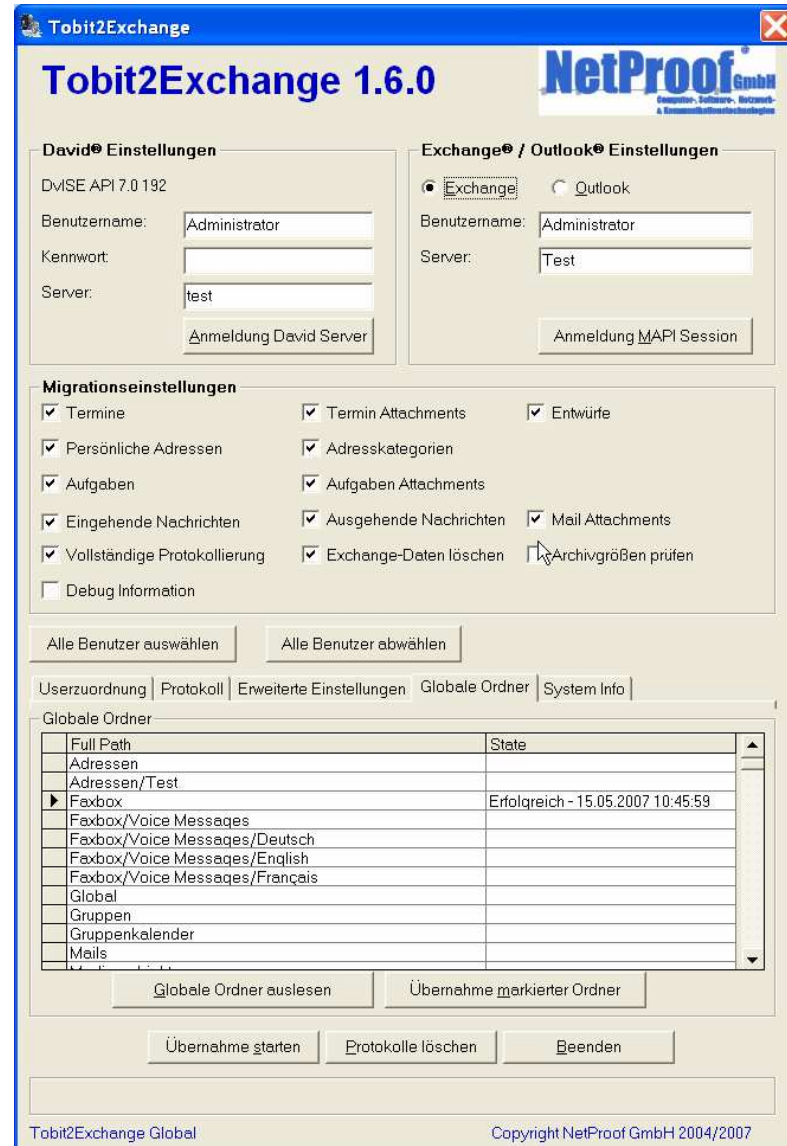
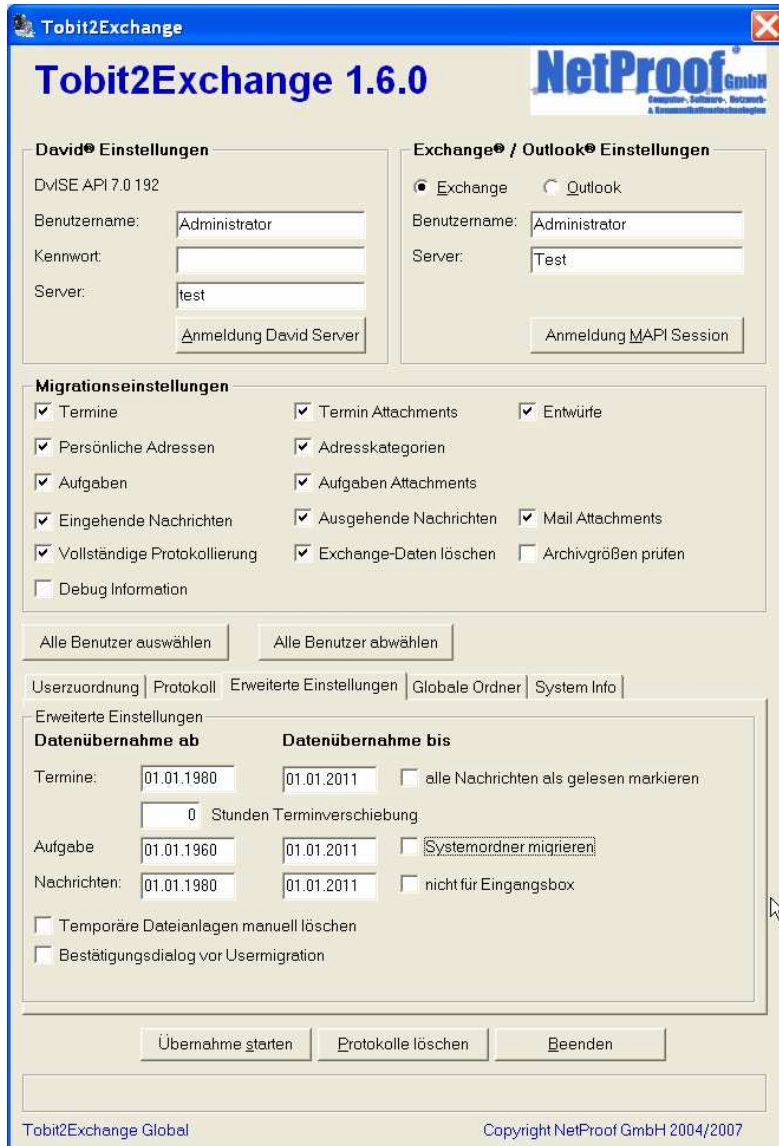
Alle Benutzer auswählen

Userzuordnung | Protokoll | Erweiterte Einstellungen | Globale Ordner | System Info

Log		
Date	User	Message
15.05.07 10:43:11	10004000 (10004)	-2147221231 The information store could not be opened. [MAPI 1]
15.05.07 10:43:11	10004000 (10004)	Datenübernahme mit Fehler abgebrochen
15.05.07 10:43:28	10004000 (10004)	c:\temp\10004000 (10004000).pst created
15.05.07 10:43:29	10004000 (10004)	C:\Documents and Settings\igk.KIGNB\Local Settings\Applicatio
15.05.07 10:43:30	10004000 (10004)	-> Exchange User: 10004000
15.05.07 10:43:30	10004000 (10004)	PST: 0.779264 mb
15.05.07 10:43:30	10004000 (10004)	Anzahl übernommene Nachrichten: test: 0
15.05.07 10:43:30	10004000 (10004)	Termin: 2raumwohnung Konzert
15.05.07 10:43:31	10004000 (10004)	Termin: NetProof anrufen
15.05.07 10:43:31	10004000 (10004)	Anzahl übernommene Termine: Kalendertest: 2
15.05.07 10:43:32	10004000 (10004)	PST: 0.779264 mb
15.05.07 10:43:33	10004000 (10004)	Contacts gelöscht
15.05.07 10:43:33	10004000 (10004)	Kontakt: Carneiro, Manuel

Übernahme starten

Tobit2Exchange Global Copyright NetProof GmbH 2004/2007



Unlimitierte Versionen und Preise

Version	Nettopreis in Euro	Bruttopreis in Euro
Outlook® PST	698,00	830,62
Update von vorheriger Version	99,00	117,81
Übernahme der Benutzerarchive nach Microsoft® Outlook®		
Standard Exchange®	849,00	1.010,31
Update von vorheriger Version	119,00	141,61
Übernahme der Benutzerarchive wahlweise nach Microsoft® Exchange® oder Microsoft® Outlook®		
Global Exchange®	999,00	1.188,81
Update von vorheriger Version	129,00	153,51
Leistungsumfang wie Standardversion, jedoch können zusätzlich sämtliche öffentlichen David® Archive in die öffentlichen Ordner von Microsoft® Exchange® übernommen werden		
Database Edition	698,00	830,62
Update von vorheriger Version	99,00	117,81
Übernahme der Benutzerarchive und öffentlicher Archive in eine ODBC fähige Datenbank		

Wiederverkäufer erhalten 20% Rabatt auf den jeweiligen Listenpreis

Zeitlich limitierte Versionen und Preise

Version	Nettopreis in Euro	Bruttopreis in Euro
Outlook® PST Single User 90 Tage OSL	99,00	117,81
Outlook® PST 90 Tage OSL	299,00	355,81
Standard Exchange® 90 Tage OSL	349,00	415,31
Global Exchange® 90 Tage OSL	399,00	474,81
Outlook® PST Single User 90 Tage	249,00	296,31
Outlook® PST 90 Tage	499,00	593,81
Standard Exchange® 90 Tage	649,00	772,31
Global Exchange® 90 Tage	749,00	891,31

Alle auf 90 Tage limitierte Versionen haben den selben Funktionsumfang wie die entsprechenden unlimitierten Versionen. Diese Versionen können maximal 90 Tage nach dem Kauf verwendet werden. Die OSL Lizenzen sind an eine Tobit® Site ID gebunden.

Wiederverkäufer erhalten 20% Rabatt auf den jeweiligen Listenpreis

Weitere Information

Bei Interesse senden wir Ihnen gerne eine kostenlose Demoversion zu. Bitte nennen Sie uns hierzu die MAC Adresse der Workstation, auf der Sie Tobit2Exchange testen möchten. Weiter Informationen finden Sie auch unter <http://www.tobit2exchange.de>

Kontakt:

NetProof GmbH
Luhdorferstr. 60
21423 Winsen / Luhe

Tel: 04171/64392
Fax: 04171/653540
E-Mail: tobit2exchange@netproof.de

<http://www.netproof.de>
<http://www.tobit2exchange.de>