



Berechtigungen für den Zugriff auf GroupWise® Postfächer

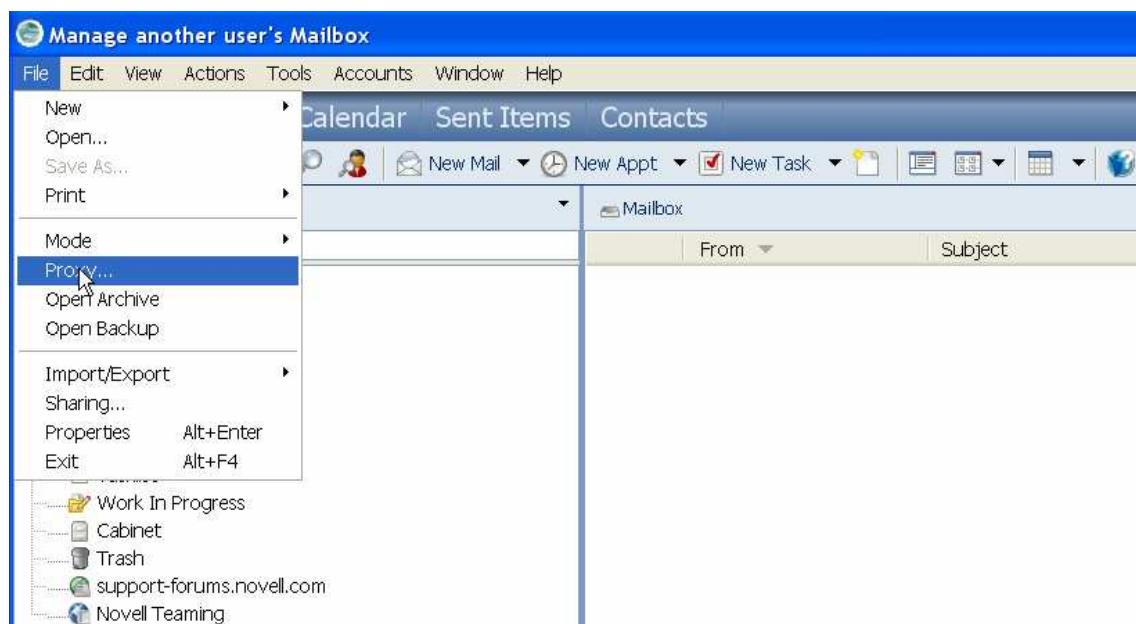
1. Einleitung

Für den im Rahmen der Migration von Tobit2Groupwise benötigten Zugriff auf die GroupWise® Postfächer stehen grundsätzlich zwei Optionen zur Verfügung.

Entweder können Proxy Zugriffe für die GroupWise® Postfächer eingerichtet werden oder Tobit2GroupWise kann als sog. Trusted Application verwendet werden.

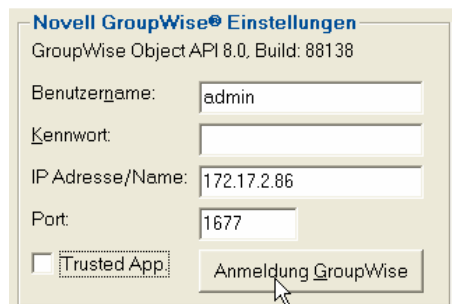
2. Einrichtung von Proxy Zugriffen

Für den Zeitraum der Migration erhält ein Administrator explizit die Berechtigung, auf das Postfach eines Benutzers zuzugreifen.



Die Proxy Berechtigungen müssen vom Benutzer vergeben werden, so dass dieses Verfahren nur für kleinere GroupWise® Installationen empfohlen wird.

In Tobit2GroupWise ist bei der Anmeldung darauf zu achten, dass bei der GroupWise® Anmeldung die CheckBox „Trusted App“ deaktiviert ist.





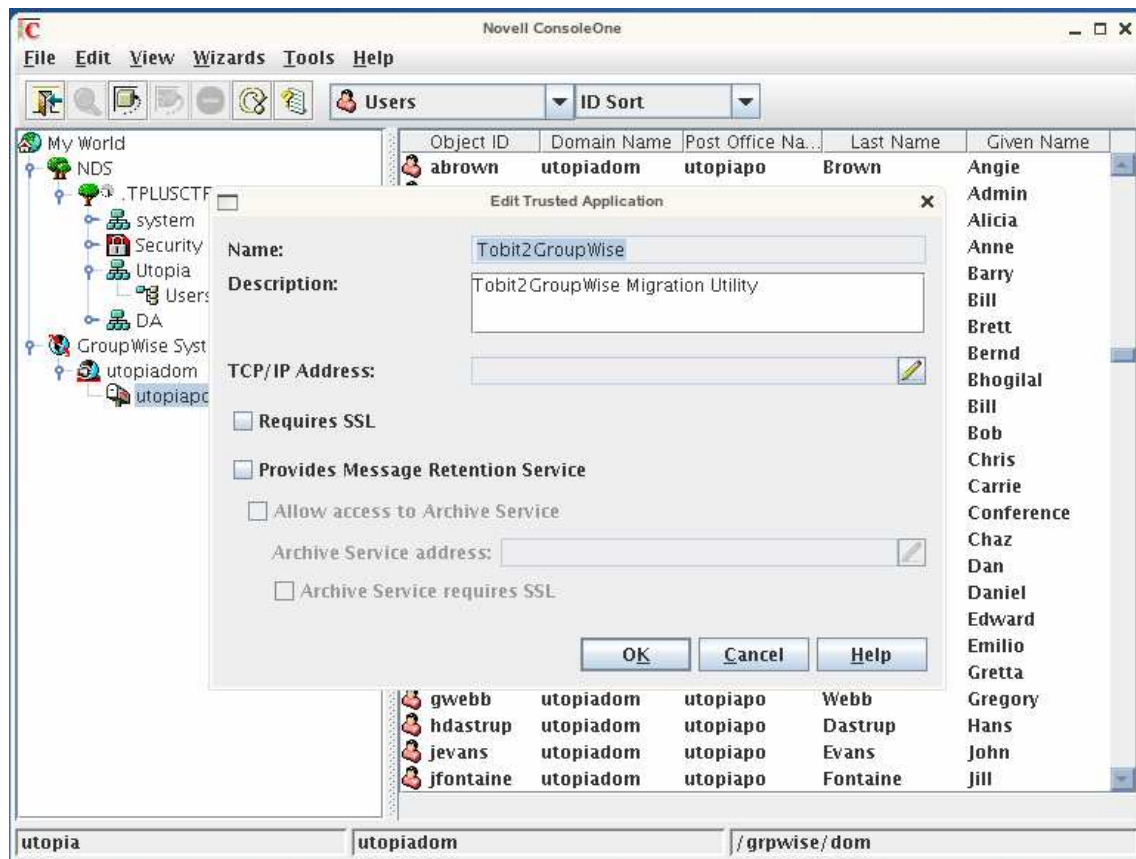
Berechtigungen für den Zugriff auf GroupWise® Postfächer

3. Verwendung von Tobit2GroupWise als Trusted Application

Wenn Tobit2GroupWise als Trusted Application installiert ist, so hat die Anwendung vollen Zugriff auf alle Benutzerpostfächer. Dieses Verfahren ist gerade bei größeren GroupWise® Installationen sehr komfortabel, da nur serverseitig die Trusted Application registriert wird und keine weiteren manuellen Aktivitäten notwendig sind.

Achtung: Das Erstellen einer Trusted Application innerhalb von Novell Console One ist erst seit GroupWise® 8.0.1 möglich!

Innerhalb von Console One muss die Trusted Application unter dem Namen **Tobit2GroupWise** angelegt werden.





Berechtigungen für den Zugriff auf GroupWise® Postfächer

Der hier erzeugte Key muss nunmehr dem Tobit2GroupWise Client bekannt gegeben werden. Dieser ist in Tobit2GroupWise unter „Erweiterte Optionen“ einzutragen:

Userzuordnung | Protokoll | **Erweiterte Optionen** | Globale Ordner

Datenübernahme ab		Datenübernahme bis	
Termine:	01.01.1980	01.01.2019	
	0 Stunden Terminverschiebung		
Tasks:	01.01.1960	01.01.2019	<input type="checkbox"/> Systemordner migrieren
Nachrichten:	01.01.1980	01.01.2019	

Trusted Application Key:

Bei der Anmeldung ist nunmehr noch zu beachten, dass in Tobit2GroupWise bei der GroupWise® Anmeldung die CheckBox „Trusted App“ aktiviert ist.

Novell GroupWise® Einstellungen
GroupWise Object API 8.0, Build: 88138

Benutzername: admin

Kennwort:

IP Adresse/Name: 172.17.2.86

Port: 1677

Trusted App. Anmeldung GroupWise